

Agua Sin Límites

Una nueva agenda para manejar un recurso vital



SEI Fact Sheet Enero 2021

Héctor Angarita
Leonie Pearson
Marisa Escobar
Natalia Ortiz

Una gestión del agua ambientalmente sostenible y equitativa requiere una mejor comprensión de las conexiones más allá de la cuenca, enfoques participativos inclusivos y consideración de las necesidades de agua de los ecosistemas. La iniciativa Agua Sin Límites tiene como objetivo brindar ese conocimiento y las herramientas para implementarlo.

La gestión del agua se está volviendo cada vez más retadora. La creciente demanda y un clima cambiante plantean desafíos críticos para los formuladores de políticas y tomadores de decisión, quienes deben lidiar con un futuro incierto y competencia de intereses, garantizando la seguridad del agua para las personas, las ciudades, la agricultura y los ecosistemas.

El statu quo para abordar estos desafíos es la Gestión Integrada de los Recursos Hídricos (GIRH). Si bien en las últimas tres décadas la GIRH ha tenido un impacto profundo en las prácticas de planificación del agua, aún no ha producido resultados hídricos sostenibles. Los resultados de este enfoque pueden crear inadvertidamente conflictos, excluir a los usuarios esenciales o ignorar las brechas en la gestión del agua.

El **Instituto de Ambiente de Estocolmo** presenta nuevas formas de pensar sobre la planificación sostenible del agua a través de su iniciativa Agua Sin Límites. El objetivo es audaz y ambicioso: crear una nueva agenda para la gestión del agua que aborde los desafíos de escala, alcance y tiempo, que actualmente faltan en las aplicaciones de la GIRH.

Esta nueva agenda será relevante, realista y rigurosa, abordando las tres brechas en el marco de la GIRH, ampliando la gestión del agua para que sea más integral, exitosa e inclusiva.

Los Pilares

(Tele) Conexiones de agua

La gestión sostenible del agua debe ir más allá de la cuenca, con **procesos participativos basados no solo en el lugar, sino también en el impacto**. Estamos desarrollando modelos y procesos que incluyen la consideración de flujos de recursos y esferas de toma de decisiones fuera del área inmediata de la cuenca.



AGUA SIN LÍMITES

IMAGEN: Río Mekong © HANNAH WRIGHT/
UNSPLASH

Consideración temprana de los ecosistemas

Los ecosistemas deben ser **considerados durante todo el proceso de planificación y gestión del agua**. Estamos desarrollando enfoques y motores analíticos que incorporan las necesidades y procesos de los ecosistemas en modelos y herramientas de gestión del agua.

Enfoques participativos de múltiples enfoques y escalas

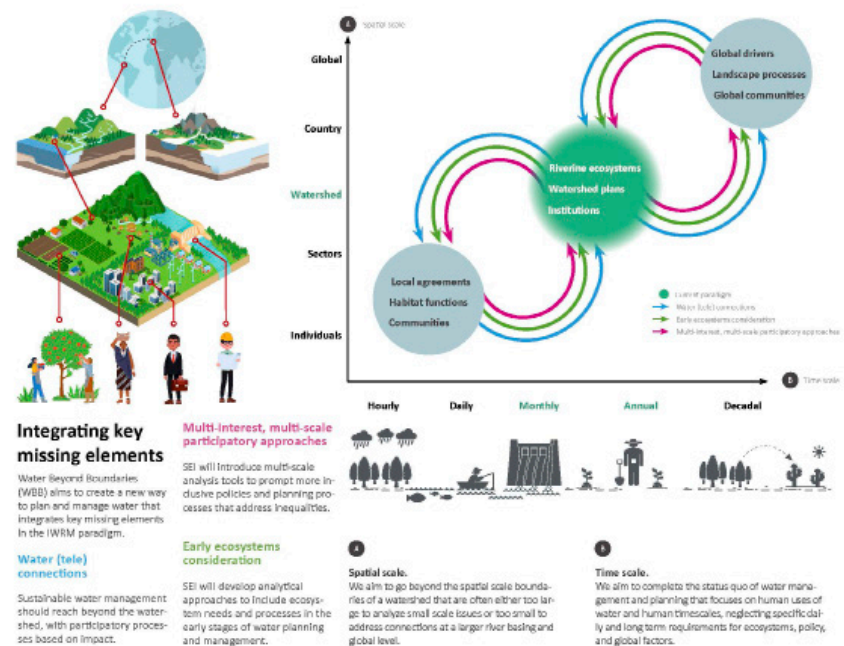
La participación colaborativa e inclusiva en la gestión del agua genera resultados más eficaces a largo plazo. La iniciativa presenta **herramientas de análisis de múltiples escalas, que permiten a los tomadores de decisión ver no solo la demanda y el suministro de agua en toda la cuenca, pero también diferencias de menor escala que destacan las desigualdades, abordando temas de pobreza, género e inclusión de grupos marginados.**

Las necesidades

El agua juega un papel central en las agendas globales de sostenibilidad, por lo que es crucial lograr una buena gestión de este recurso. Muchos de los Objetivos de Desarrollo Sostenible están interrelacionados por el agua (es decir, los ODS 6, 11 y 14). Las poblaciones humanas, las actividades económicas y los procesos de los ecosistemas dependen del agua, y su importancia trasciende países, regiones, intereses y generaciones.

Agua Sin Límites también tendrá una conexión importante con el alivio de la pobreza y la equidad social y de género. Las nuevas herramientas de análisis permitirán a los encargados de la planificación y formulación de políticas del agua identificar desigualdades en múltiples escalas y dimensiones del uso del agua, reconocer a todos los interesados y considerar prácticas de gestión innovadoras que aborden las desigualdades.

SEI identificará y analizará los factores que contribuyen a la reducción del acceso al agua para mujeres y grupos vulnerables. Esto puede incluir desigualdades relacionadas con los derechos de agua, la propiedad de la tierra y la toma de decisiones.



Gráfica descriptiva (inglés): SEI



AGUA SIN LÍMITES



IMAGEN: RÍO MAGDALENA © JOEL CARILLET / GETTY



Publicado por

Instituto de Ambiente de Estocolmo
Linnégatan 87D, Box 24218
104 51 Estocolmo, Suecia
Tel: +46 8 30 80 44

Contacto proyecto

marisa.escobar@sei.org
hector.angarita@sei.org

Contacto comunicaciones

natalia.ortiz@sei.org

Visítanos: sei.org

Twitter: [@SEIresearch](https://twitter.com/SEIresearch)
[@SEIclimate](https://twitter.com/SEIclimate)
[@SEIenEspañol](https://twitter.com/SEIenEspañol)

El Instituto de Ambiente de Estocolmo es una organización internacional de investigación y políticas sin fines de lucro que aborda los desafíos ambientales y de desarrollo. Conectamos la ciencia y la toma de decisiones para desarrollar soluciones para un futuro sostenible para todos.

Nuestro enfoque es altamente colaborativo: la participación de actores clave está en el centro de nuestros esfuerzos para desarrollar la capacidad, fortalecer las instituciones y equipar a los socios a largo plazo.

Nuestro trabajo abarca temas relacionados con el clima, el agua, el aire y el uso de la tierra, e integra evidencia y perspectivas sobre gobernanza, economía, género y salud humana.

En nuestros ocho centros en Europa, Asia, África y América, participamos en procesos de políticas, acciones de desarrollo y prácticas comerciales en todo el mundo.

Las regiones

Estamos trabajando en dos estudios piloto que enfrentan algunos de los mayores desafíos en la gestión del agua: Magdalena en Colombia y Mekong en el sudeste asiático. Los pilotos desarrollarán conjuntamente y probarán nuestra nueva agenda para mejorar la seguridad hídrica sobre el terreno. También estamos reflexionando sobre nuestro trabajo en California, EE. UU., donde se están abordando diferentes desafíos de seguridad hídrica. Estos pilotos se basan en las sólidas alianzas que ya existen con SEI, tomadores de decisión y actores clave para mejorar la gestión del agua.

Mekong

Este es uno de los ríos más grandes y largos del mundo, con una cuenca que cubre 795.000 kilómetros cuadrados (km²). Apoya un área de alta biodiversidad y proporciona seguridad alimentaria a más de 70 millones de personas en la región de Indo-Birmania. El río comienza en China y fluye en el Delta de Vietnam, atravesando Myanmar, la República Democrática Popular Lao, Tailandia, Camboya y Vietnam. Mejorar la seguridad del agua no solo apoyará el crecimiento económico y reducirá la pobreza, sino que también mejorará la seguridad energética y alimentaria.

Río Magdalena

La cuenca del río Magdalena, con 250.000 km², cubre casi una cuarta parte del territorio nacional de Colombia y proporciona sustento a los más de 35 millones de personas que viven en la cuenca (que constituyen el 70% de la población colombiana). El suministro de recursos críticos, que incluyen no solo agua, sino también alimentos, biocombustibles y electricidad, depende en gran medida del río. Tres cuartas partes de la producción agrícola de Colombia se encuentra en la cuenca del río Magdalena.