



Forsknings- och innovationstjänster som del av det svenska exporterbjudandet

För att öka Sveriges export och utländska investeringar

2021-10-08

1

Program

0900 Öppning och välkomnande

0905 Fol-tjänster och dess gränssnitt till varor och tjänster i exporterbjudandet

0920 Nyttan med att kombinera Fol-tjänster i Sveriges exporterbjudande

0930 Svenska test och demo miljöer med internationell potential (Vinnova uppdrag)

0950 Paneldiskussion inkl kort paus

1010 Hur Fol samarbeten skapas och hur de kan främjas som del av exporterbjudandet

1020 Exempel på verktyg för att matcha intressenters behov med relevanta Fol-tjänster

1040 Paneldiskussion kring metoder och verktyg

1100 Avslutning och övergång till digitalt mingel

2

Syfte

- Att öka Sveriges export genom att introducera verktyg och metoder för att integrera Forsknings- och innovationstjänster (FoI-tjänster) som del av det svenska exporterbudandet

09:05 – 09:20

FoI-tjänster och dess gränssnitt till varor och tjänster i exporterbudandet

Sten Stenbeck, RISE



Sveriges export- och investeringsstrategi

- 1

Sveriges export ska öka, både i absoluta tal och som andel av BNP
- 2

Fler små och medelstora företag ska exportera
- 3

Sverige ska vara pådrivande för en fri, hållbar och rättvis internationell handel
- 4

Sveriges innovationsledarskap ska användas för att stärka näringslivets exportförmåga och internationella konkurrenskraft
- 5

Sveriges attraktionskraft för utländska investeringar, kompetens, talanger och besökare ska öka



5

Insatser i Sveriges Export- och investeringsstrategi

- *”...Särskilt fokus ska ges till att främja investeringar i och export av hållbara svenska lösningar”*
- *”Fler utländska totalentreprenörer för större infrastrukturprojekt (EPC) ska fås att välja svenska underleverantörer. Många svenska företag säljer lösningar som bidrar till t.ex. smarta städer, vilket ger stor potential till hållbara lösningar”*
- *”Samverkan kring och marknadsföringen av internationellt konkurrenskraftiga testbäddar och storskaliga forskningsanläggningar...”*
- *”...att underlätta internationellt innovationssamarbete på relevanta marknader som långsiktigt stödjer svenska företags marknadstillträde, stärker deras position i globala värdekedjor samt ökar Sveriges attraktionskraft för investeringar och spetskompetens.”*



6 RISE – Research Institutes of Sweden

6

Insatser i Sveriges Export- och investeringsstrategi

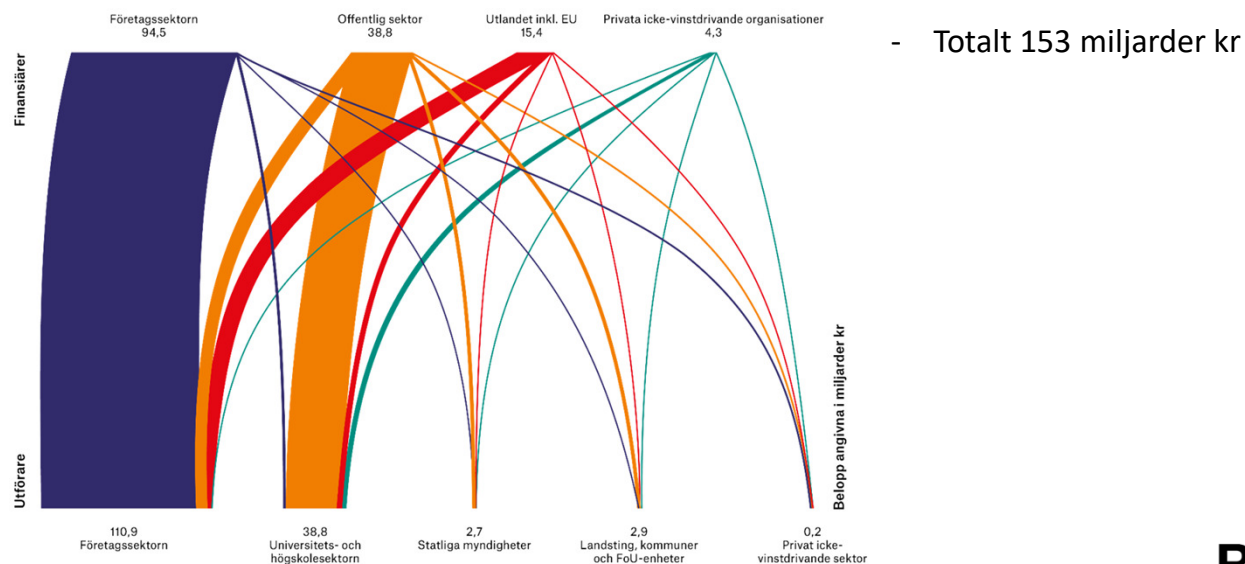
- "En särskild satsning på startup och scaleupföretag med klimat och miljövänliga lösningar ("cleantech" och "sustaintech") i samverkan med inkubatorer och science parks genomförs."
- "...underlätta internationellt innovationssamarbete på relevanta marknader som långsiktigt stödjer svenska företags marknadsutvidgning, stärker deras position i globala värdekedjor samt ökar Sveriges attraktionskraft för investeringar och spetskompetens"
- "En satsning på ett acceleratorprogram görs för att locka utländska talanger och entreprenörer i internationella startup- och scaleupföretag till Sverige utifrån bilden och attraherar viktiga målgrupper."
- "Investeringsfrämjande verksamhet på regional nivå lyfts fram i den kommande strategin för regional tillväxt."

7 RISE – Research Institutes of Sweden

RI
SE

7

Forskningsfinansiering i Sverige



8 RISE – Research Institutes of Sweden

Källa: Forskningsbarometern 2019

RI
SE

8

Different actors in an innovation system

Innovation support
Incubators



Academy
University



Public Sector
Agencies and municipalities



Financiers
Private and public capital



Business
Industry and SMEs



Research Institutes
Private and public



NGO's
Associations and civil society



Policy system
Government + agencies



VINNOVA

RI
SE

9

Swedish Universities



- Researchers own their IP (the teachers privilege)
- Universities are government agencies; hence they are not allowed to enter commercial agreements
 - Most universities have holding companies performing their commercial activities
- IP centric internal support organisations and business oriented incubator support
- Government has established 12 "innovation offices" at the universities

VINNOVA

RI
SE

10

Swedish Incubators & Science Parks

Triple helix-based nodes in regional innovation system

43 Business Incubators, 33 Science Parks

Focus on processes, commercialization and renewal of businesses

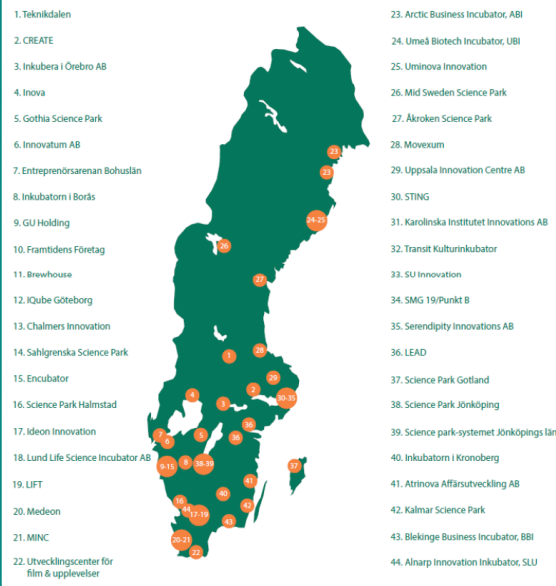
5000 growth companies with 72000 knowledge workers



11

Incubator infrastructure...

- Evaluates annually about 4500 proposals
- Accepts about 350 startups per year
- About 800 portfolio companies
- Employes about 5000 persons in incubator companies
- About 200 companies attracts venture capital each year

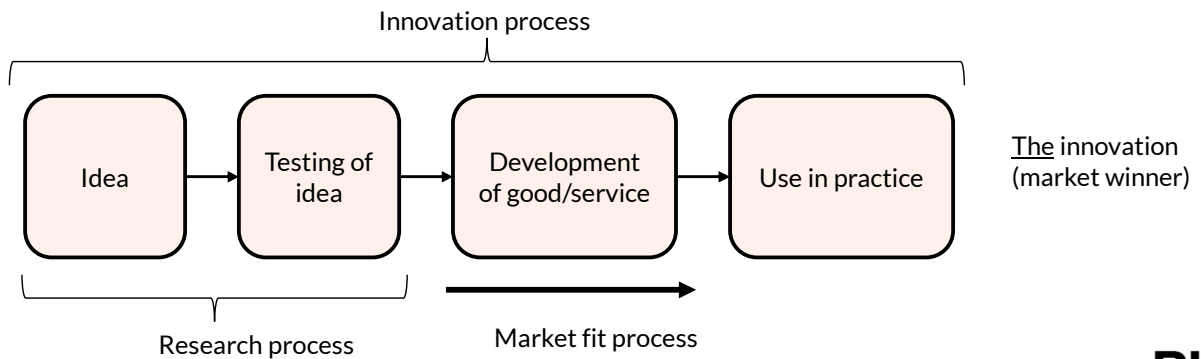


12

Definitioner Forskning o Innovation

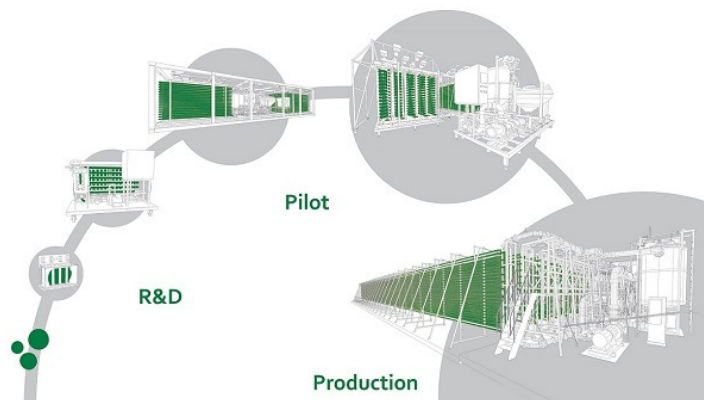
Research process – creative work, systematic testing and establishing of facts¹ → To develop knowledge

Innovation process – practical implementation of ideas for new goods/services² → To develop solutions



¹: <https://en.wikipedia.org/wiki/Research>
²: <https://en.wikipedia.org/wiki/Innovation>

Från forskning och utveckling till innovation som säljs och utvecklas



Research and Innovation for Sustainable Growth

Research
Fol tjänster
The Commercial World

- ① Support the creation of new market inspired research results
- ② Support the creation of "bridge heads" on the market for R&D based innovations
- ③ Stimulate the creation of networks between industry, finance, academia and public org.
- ④ Support the adaptation of R&D results for commercial exploitation

15

Innovations-utveckling

Grundläggande forskningsresultat

WASTE → HUMUS

Koncept-utveckling

Första proto-typen

Uppskalning och logistik

MANUFACTURING STOCK

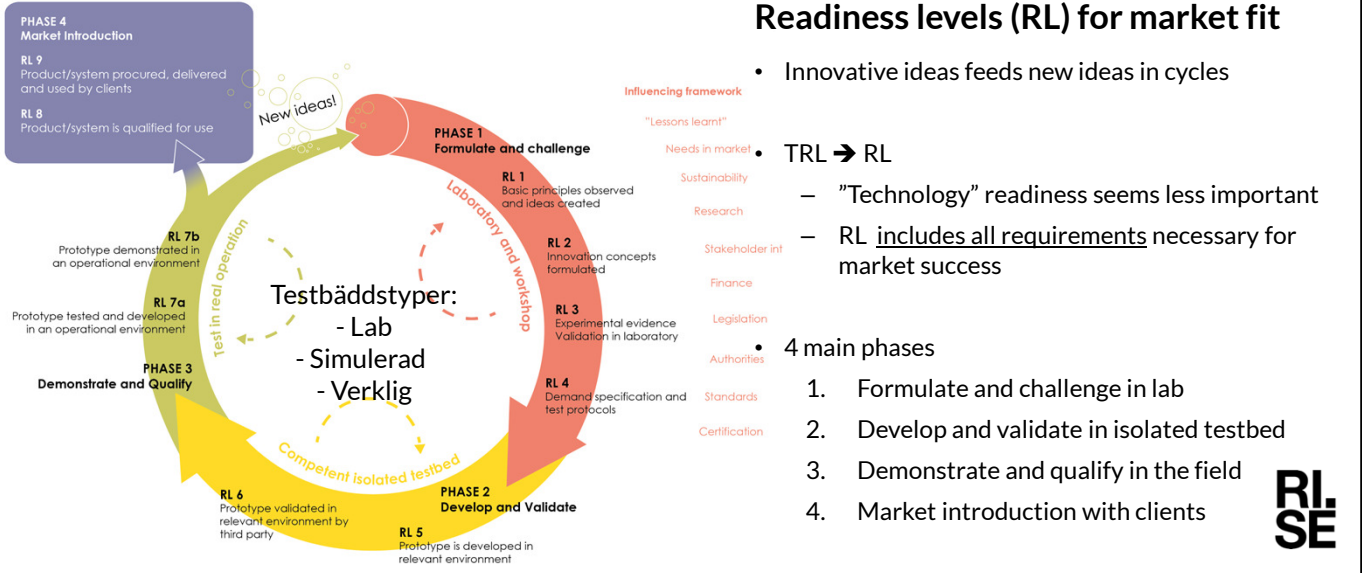
Demo-anläggning

TEST PROTOCOL OK

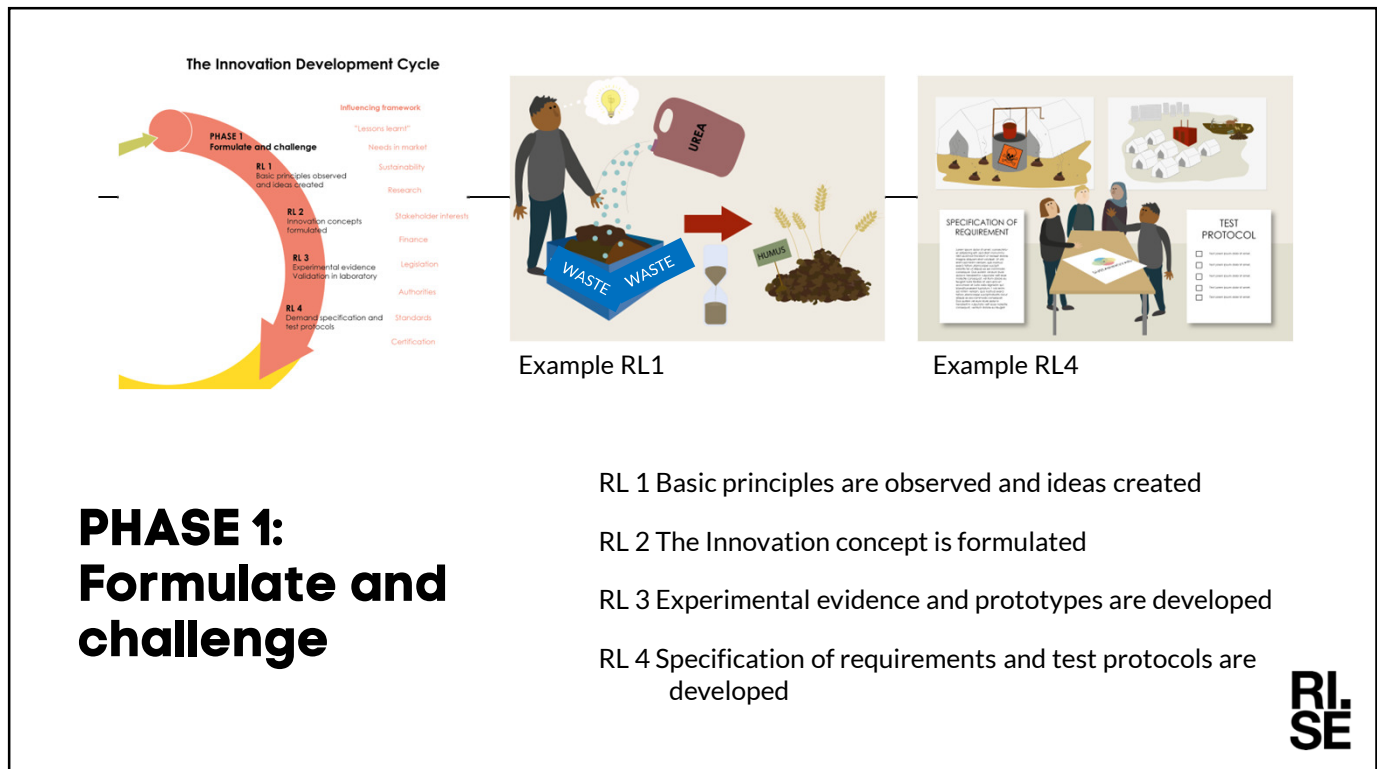
Sålda och använda produkter

16

Innovationsutvecklingscykeln



17



18

PHASE 2: Develop and validate

- RL 5 The prototype is developed in a relevant environment
- RL 6 The prototype is validated in a relevant environment by a third party

RI SE

19

PHASE 3: Demonstrate and qualify

- RL 7a The prototype is *tested* and developed in an operational environment
- RL 7b The prototype is *demonstrated* in an operational environment

RI SE

20

PHASE 4: Market Introduction
 RL 9 Product/system procured, delivered and used by clients
 RL 8 Product/system is qualified for use

Example RL8: MANUFACTURING, STOCK

Example RL9: THE GLOBAL GOALS

- RL 8 The product is qualified for use
- RL 9 The product is purchased and used successfully

RI SE

21

Finansiering behövs genom hela processen

- Egen arbetstid
- Konsulter
- Test och demobäddar
- Verifiering, validering, certifiering
- Resor, utrustning, material mm

The Innovation Development Cycle

PHASE 1: Formulate and challenge
 RL 1 Basic principles observed and ideas created
 RL 2 Innovation concepts formulated
 RL 3 Experimental evidence. Validation in laboratory
 RL 4 Demand specification and test protocols

PHASE 2: Develop and Validate
 RL 5 Prototype is developed in relevant environment
 RL 6 Prototype validated in relevant environment by third party

PHASE 3: Demonstrate and Quality
 RL 7a Prototype tested and developed in an operational environment
 RL 7b Prototype demonstrated in an operational environment

PHASE 4: Market Introduction
 RL 8 Product/system is qualified for use
 RL 9 Product/system procured, delivered and used by clients

Influencing framework
 "Lessons learnt!"
 Needs in market
 Sustainability
 Research
 Stakeholder interests
 Finance
 Legislation
 Authorities
 Standards
 Certification

2020-09-03

RI SE

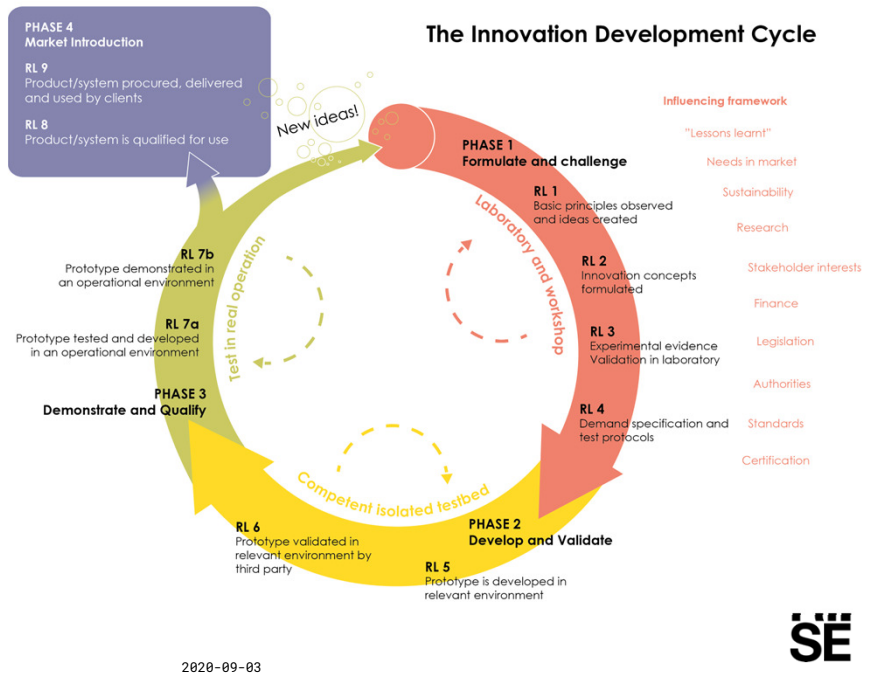
22

22

Forsknings och innovationsprojekt

t ex Energimynd finansierar

- RL 6 → 8
 - med konsortium av företag, demonstrator och Fol aktörer
 - t ex Volvo, Göteborg stad, Chalmers och RISE för självkörande bilar



23

2020-09-03

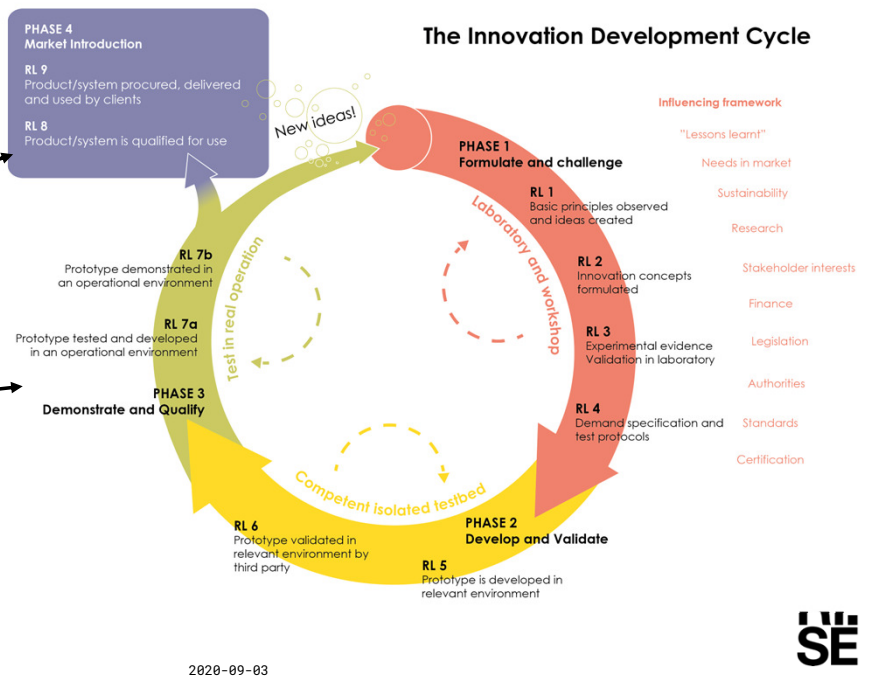


23

Gränssnittet

Export och FoI

- Export:
 - RL9 och RL 8 varor och tjänster
- Fol tjänster:
 - RL1-RL9 processer för utveckling av varor och tjänster för export eller investering



24

2020-09-03



24

Export- eller investeringsfrämjande?

Investeringsfrämjande

- Forskning och utveckling i Sverige
 - Lärosäten, institut, forskningsanläggningar
 - Företag
 - Myndigheter och kommuner(?)
 - Testbäddar
-

Exportfrämjande

- Demonstrationer av svenska varor och tjänster i Sverige eller utomlands
- Test och demobäddar där det sker demonstrationer av varor och tjänster
- "Systemdemonstratorer"

09:20 – 09:30

Nyttan med att kombinera FoI-tjänster i Sveriges exporterbidande

Andreas Johansson, RISE

Sweden's economy depends on exports and investments



BUSINESS SWEDEN

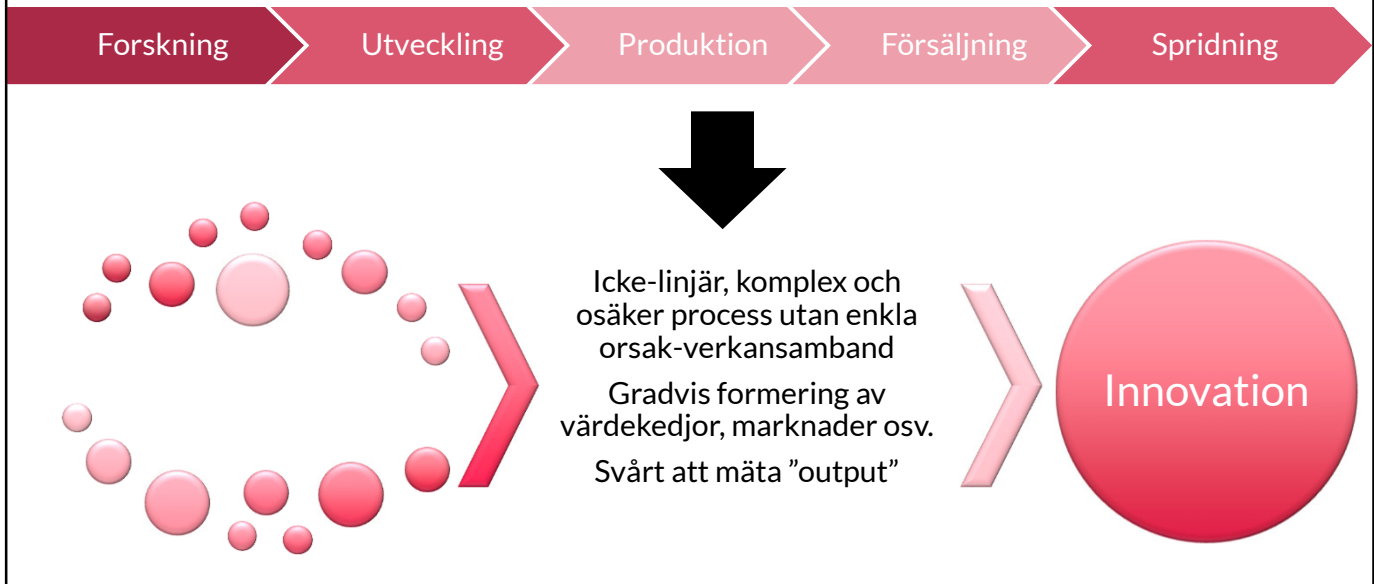
4

27



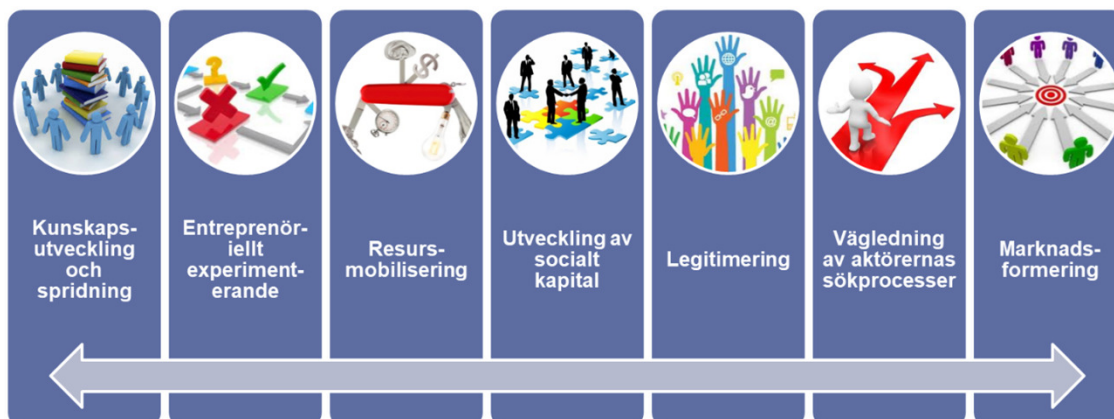
28

Alternativa sätt att se på innovationsprocesser



29

Vad innebär FoI-tjänster?



(Hellsmark, 2014)

30







RI
SE

30

Kort beskrivning av funktionerna

Funktion

Definition

	Kunskapsutveckling och –spridning	Process genom vilken kunskapsbasen breddas och fördjupas i innovationsområdet samt hur kunskap sprids och kombineras.
	Entreprenöriellt experimenterande	Process genom vilken ny teknik, applikationer och marknader testas. Genom iteration och lärande bidrar processen minskad osäkerhet.
	Resursmobilisering	Process genom vilken aktörer i innovationsområdet bygger upp en resursbas av finansiellt- och humankapital (samt andra tillgångar).
	Legitimering	Process genom vilken social acceptans skapas (bland relevanta intressenter) för områdets teknologier, aktörer och institutioner.
	Vägledning aktörers sökprocesser	Process genom vilken incitament eller tryck skapas (ex visioner, positiva förväntningar, styrmedel) som formar aktörernas beslut om hur de ska använda sina resurser, dvs vilket innovationsområde de ska bidra till.
	Marknadsformation	Process genom vilken marknader växer fram (demo, nisch, massmarknad) och formas för innovationsområdets produkter.

31

RI
SE

31

Nyttan av FoI i samband med export och investeringar

Innovation = marknadstillträde

- Tillit, legitimitet
- Få saker att fungera
- Skala

Ökad successrate i exportsatsningar och investeringar i Sverige

- Demo, due diligence, verifiering
- Marknadsformering
- Resursmobilisering

Merförsäljning, positionering av Sverige

- Breddad affär
- Utvecklat socialt kapital
- Go-to aktör

32 RISE – Research Institutes of Sweden

RI
SE

32

09:30 – 09:50

Svenska test och demo miljöer med internationell potential

RI.
SE

Sofia Målberg och Adam Edström, RISE

33

RI.
SE

Swedish testbeds with international potential

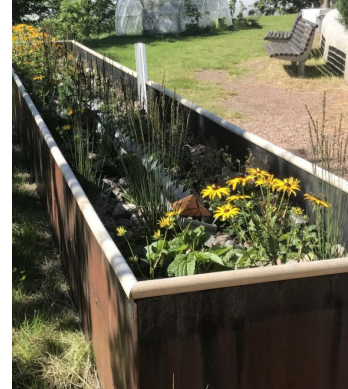
Presentation for Smart City Sweden, October 8, 2021

Sofia Målberg and Adam Edström
RISE, Research Institutes of Sweden

34

Project INIT – Mapping of international and international test bed capacity

- **Objectives:** Increase the internationalisation of Swedish test beds through increased international networking, marketing and sales. Introduction of international testbeds on the Swedish market.
- **Method:**
 - 1) Mapping of Swedish test beds and analysis of their international potential.
 - 2) Input regarding international testbeds, including their interest in collaboration with Swedish testbeds.
 - 3) Developing a support model for continuous internationalisation support.
- **Start:** January 2021. **End:** September 2022
- Funded by **Vinnova**.



Picture from www.ri.se/sv/test-demo/testbadd-dagvatten

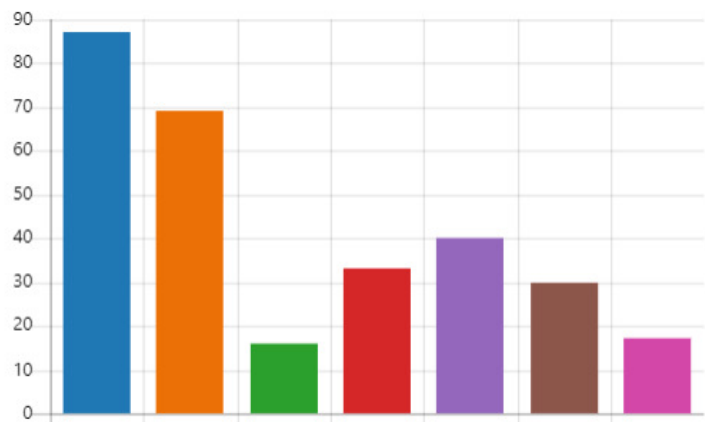
**RI
SE**

35 RISE – INIT – Mapping of international and international test bed capacity

35

Main customer offering

- Research, knowledge building
- Product dev't (design-build-test)
- Certification
- Customer or market verification
- Scaling, industrialisation
- Education
- Other



**RI
SE**

36 RISE – Research Institutes of Sweden

36

Large differences in size of testbeds

The process industry and the automotive industry feature the largest number of test beds, closely followed by the ICT sector.

Approximate revenue 2020

● Below 1 MEuro	57
● Between 1 and 2,5 MEuro	17
● Between 2,5 and 5 MEuro	12
● Between 5 and 10 MEuro	2
● Over 10 MEuro	5



37 RISE – Research Institutes of Sweden

RI
SE

37

A plethora of business models

The use cases and business models of test beds feature various business models. All of the examples below can be found among the Swedish test beds in our study.

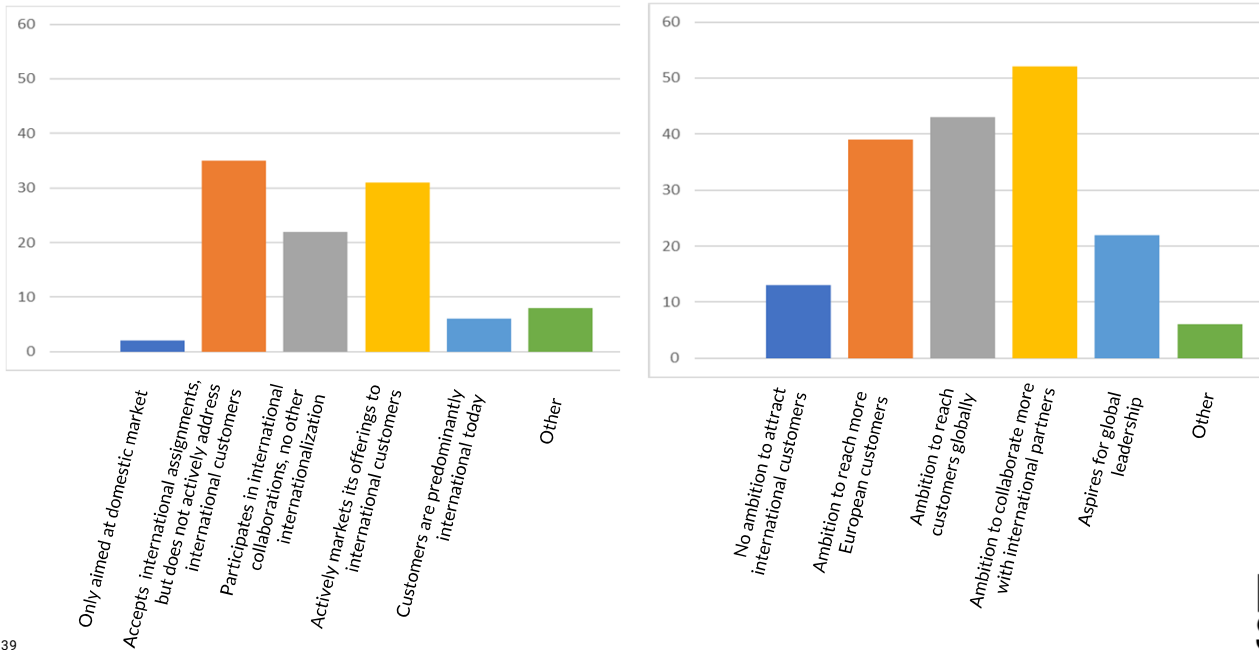
- **Commercial** – The clients pay per hour/day or per test. Separate agreements with each client.
- **Membership** – Clients become members, all members have full access to the test bed, all clients have identical agreements with the test bed.
- **City as a test bed** – Cities invest in their attractiveness through test bed activities.
- **Research** – Usually public finance (national, EU), sometimes co-funded by industry or the public sector.
- **Commission** – the government pays for a service to be available in a country
- **Research spinoff** – Various business models.
- **Insurance** – One (or several) companies finance a testbed to minimise a risk. Common in mining, nuclear safety.
- **Public procurement** – Stakeholders in the public sector set up test beds for public procurement, to optimise the use of taxpayers' money.

38 RISE – Research Institutes of Sweden

RI
SE

38

Internationalization today and in 5 years



39

RI
SE

39

Testbeds with world class ambitions

Amexci, additive manufacturing
 AstaZero, vehicle safety
 Chalmers SUMMIT, Smart Maintenance and Factory Design
 Data Factory at AI Sweden
 Lignocity - lignin development
 Myfab - Semiconductor research and pilot production
 Printed Electronics Arena
 RISE Additive manufacturing
 RISE High Voltage Lab
 RISE Fire Research
 SHC och FCC - co-refinement of bio-based and fossil oils for fuel
 Smart Villages
 SSPA - marine vessels
 Surface analysis and surface design
 Sustainable composite production
 Testbed UVA, drones
 The Autonomous Airport, KTH
 ToF-SIMS - mass spectrometry of surfaces and molecules
 VTI Driving simulators
 Äspö Lab, SKB

40 RISE - Research Institutes of Sweden

RI
SE

40

Big differences in international customer base

Share of revenue coming from international customers



41 RISE - Research Institutes of Sweden

RI
SE

41

Factors for international success

What makes a testbed successful in its internationalisation?

- Testbeds must be run commercially, with high professionalism, and preferably a clear roadmap. There are many similarities with a startup.
- Rig the testbed from the start to succeed with future business.
- Clarity is important in all parts. Clear offer, clarity of customer contacts, clear goals and purposes are fundamental.
- The testbed should be good at formulating the "right question" - what is it that should be solved and tested, and why. Must be able to balance between "giving the customer what the customer wants" and "offering the customer what the customer really needs".
- The testbed must understand its ecosystem and its role in that ecosystem. Networking is of essence.
- Leadership and marketing are crucial to the success of the testbed.

42 RISE - Research Institutes of Sweden

RI
SE

42

How it can be done

How does a test bed succeed with its internationalization?

- Internationalisation should be the responsibility of one individual. Funding for at least 0,5 FTE.
- Choose the right international networks. Don't let the networks choose you.
- Seize the EU's opportunities. Interact with other institutions and testbeds in Europe and be active in collaborations with other EU regions. Focus on win-win collaborations.
- Digitalisation is of essence – digital twin, opportunity to work with testbed remotely, digital seminars and events all contribute to international network and international success.
- Knowledge of law, rules and policies in different countries may be required.
- "Soft" factors such as communications, hotels, attractive area, culture and tourism can be important for attracting international expertise and maintaining international networks.

Some European test bed pointers

- **Technology Infrastructures vs Research Infrastructures**
- **Horizon Europe**, various calls
- **ERA, European Research Arena**. ESFRI, European Strategy Forum for Research Initiatives. ERA Hubs connect the regional innovation ecosystem on a European level.
- The **Vanguard initiative** e.g. nanotechnology, additive manufacturing and artificial intelligence. "Learn, connect, demonstrate and commercialise."
- **EDIH, European Digital Innovation Hubs**, currently under construction within DIGITAL, will connect to TEFs, Test and Experimentation Facilities.
- EC's "**Missions**", e.g. for climate neutral cities, will also need test beds.
- **Invest EU**
- **EARTO** highlights the importance of technology infrastructures



Thank you!

Sofia Målberg sofia.malberg@ri.se

Adam Edström adam.edstrom@ri.se

<https://www.ri.se/en/what-we-do/projects/inventory-of-national-and-international-testbed-capacity-init>

45



09:50 – 10:10

Paneldiskussion

46

Vår panel för reflektioner

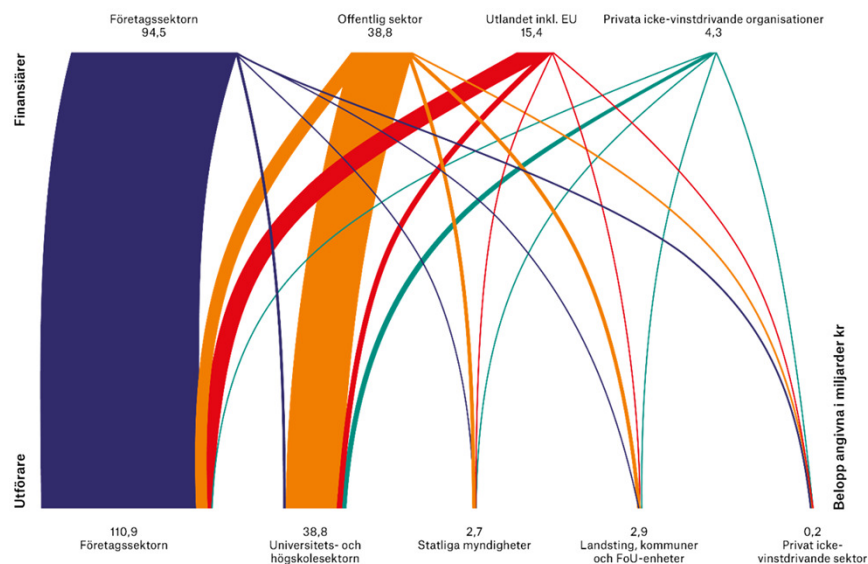
Annika Bergendahl, Vinnova, områdesledare hållbar samhällsbyggnad,
 Isaac Karlsson, Tillväxtverket, hållbar stadsutveckling, Nationellt regionalfondsprogram
 Madelen Strömberg, Business-Sweden, Strategy Consultant
 Christine Bäckström, VD, Näringslivets Internationella Råd
 Jakob Fries, SWECO, International Director, Water and Environment
 Vladimir Vanyushyn, Umeå Universitet, docent Innovation och entreprenörskap
 Jens Sjölander, Malmö Universitet, projektledare externa relationer
 Charlotta Möller, RISE, Finans och upphandlingsstrateg, Viable Cities

47 RISE – Research Institutes of Sweden



47

Forskningsfinansiering i Sverige



Frågor till panelen
(1 min/pers)

- Hur kan vi öka svensk export mha FoI investeringarna?
- Hur ska vi öka de utländska investeringar i svensk FoI hållbara städer?

48 RISE – Research Institutes of Sweden

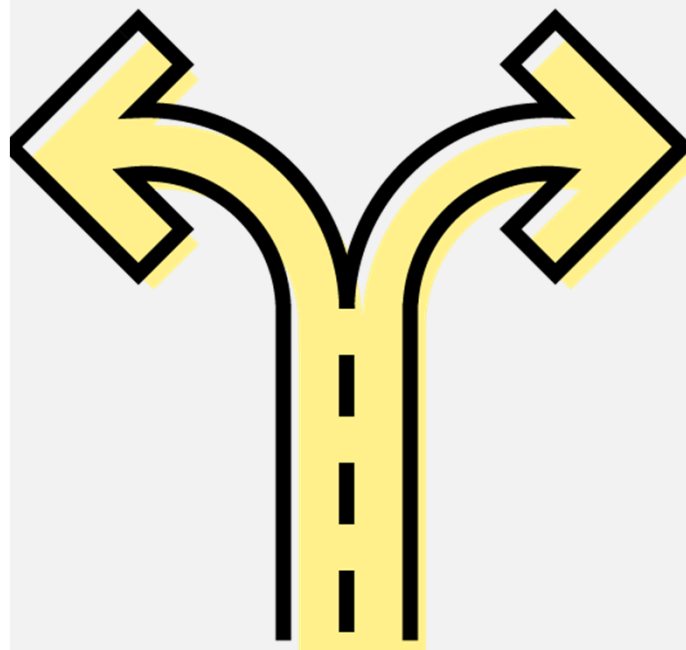
Källa: Forskningsbarometern 2019



48

Frågor och fler kommentarer?

- Någon som bland våra åhörare som vill komplettera eller fråga något?
- Skriv gärna också i chatten



49 RISE – Research Institutes of Sweden

49

10:10 – 10:20

Hur FoI samarbeten skapas och hur de kan främjas som del av exporterbidandet

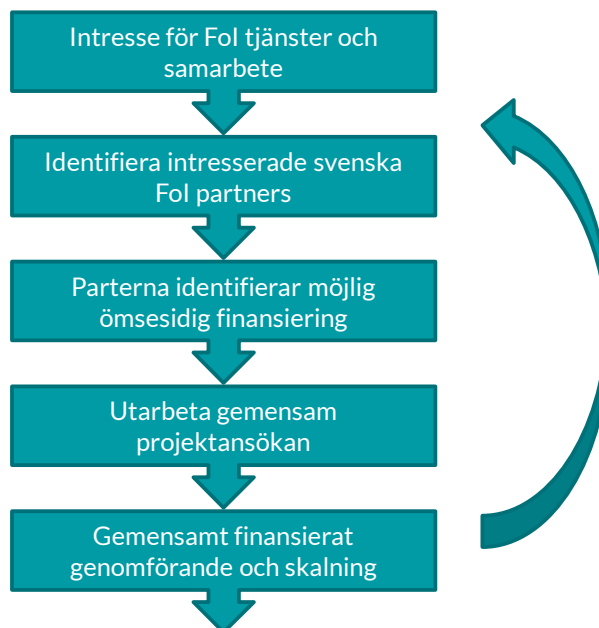
RI.
SE

Sten Stenbeck, RISE

50

Att skapa FoI samarbeten

- Alla FoI uppdrag eller samarbeten kräver finansiering
 - Direkt från köpare eller
 - att parterna söker tillsammans
- Myndigheter inkl lärosäten har viss basfinansiering som ibland kan användas delvis om man har tur
- Forskningsinstituten, näringslivet och enskilda organisationer har ingen basfinansiering



51 RISE – Research Institutes of Sweden

RI
SE

51

Ex på FoI finansiärer

- Vetenskapsrådet
- Vinnova
- Energimyndigheten
- Formas
- Stiftelsen för strategisk forskning
- Mistra
- Forte
- Horizon Europe
- Eurostars
- Wallenbergstiftelsen
- Ragnar Söderbergs stiftelse
- Torsten Söderbergs Stiftelse
- Stiftelsen Riksbankens Jubileumsfond
- Cancerfonden
- Göran Gustavssons Stiftelse (UU/KTH)

52 RISE – Research Institutes of Sweden

RI
SE

52

Att tänka på - vanliga utmaningar

- Förstå behov, systemgränser och RL nivå för att kunna engagera rätt aktörer och etablera starka samarbeten
- Olika affärsmodeller och finansieringsvillkor för involverade
- Investeringar, driftskostnader och fördelning av risk ej alltid symmetrisk i förhållande nyttor och intäkter
- Behov av nya affärsmodeller för ägande, drift och underhåll kan behövas
- Svårt att hitta rätt bland många matchningsverktyg och behov av plattformar som är agila och öppna och har ett systemperspektiv
- För att positionera Sverige och skapa en internationell ledande FoU struktur behövs en bättre "portföljstrategi" och enklare matchning

Att hitta relevanta test- och demobäddar

Start > Testbädd Sverige

Testbädd Sverige

Vinnova arbetar för att stärka landskapet för testbäddar i Sverige. Syftet är att fler företag och organisationer, stora såväl som små, ska få kunskap om vilka miljöer som finns.

<https://www.vinnova.se/m/testbadd-sverige/>

[Start](#) > [Testbädd Sverige](#) > Testbäddar i Sverige

Testbäddar i Sverige

Här listar vi testbäddar i Sverige som är öppna för att testa idéer och prototyper. Listan uppdateras löpande.



Här finns landets testbäddar

Här hittar du en översikt över Sveriges testbäddar indelade på verksamhetsområde. Listan kan alltid bli längre – kontakta oss om du tycker att någon testbädd saknas så tar vi ställning till om den platsar i vår sammanställning.

<https://www.vinnova.se/m/testbadd-sverige/>

- Digitalisering**
Testbäddar för digitalisering inom lärande, spel, it-säkerhet m.m.
- Energi och miljö**
Testbäddar inom energi, miljö och bioekonomi.
- Hälsa**
Testbäddar inom vård, hälsa och life science.
- Industri och material**
Testbäddar inom industri, produktion och materialutveckling.
- Smarta städer**
Testbäddar inom bostäder, samhällsbyggnad och digitalisering.
- Resor och transporter**
Testbäddar för resor och transporter inom väg-, sjö-, spår- och lufttrafik.



55

Andra aktörer som samlar testbäddar

[FOI, Totalförsvarets forskningsinstitut, är ett av Europas ledande forskningsinstitut inom försvar och säkerhet.](#)

[IVL Svenska Miljöinstitutet förenar tillämpad forskning och utveckling med en nära samverkan mellan näringslivet och det offentliga.](#)

[RISE Research Institutes of Sweden är ett oberoende, statligt forskningsinstitut som erbjuder ett 100-tal test- och demonstrationsmiljöer.](#)

[Swerea är en svensk forskningskoncern för industriell förnyelse och hållbar tillväxt.](#)

[VTI, Statens väg- och transportforskningsinstitut, är ett oberoende forskningsinstitut inom transportsektorn.](#)

[Swedish testbeds, ett strategiskt projekt inom ramen för Smart Built Environments fokusområde innovationslabb.](#)

Finns >100 test och demobäddar

Integrerat med Smart City Sweden

<https://www.vinnova.se/m/testbadd-sverige/>



56

10:10 – 10:20

Exempel på verktyg för att matcha intressenters behov med relevanta FoI- tjänster

Johan Strandberg och Nils Boberg, IVL/Smart City Sweden

Niklas Schmidt, RISE

57

swedish testbeds/

Hitta testbädd Registrera testbädd

Om Swedish Testbeds Kontakta oss Logga in Svenska | English

Testbäddar som bidrar till framtidens smarta samhälle.

Sverige är ett land i ständig förändring och utveckling. För att fortsätta utvecklas gör vi allt för att främja innovation och samverkan. Välkommen till **Swedish Testbeds**.

BÖRJA DIN RESA

Sök efter testbädd, eller filtrera på testmiljö

Sökord, namn, kategori.. SÖK

LAB SIMULERAD VERKLIG

58 RISE – Research Institutes of Sweden

RI
SE

58

Verktyg för produktutveckling och skalning

Att kombinera standarder, AI och öppen data för att sänka trösklar och skapa synergier

Niklas Schmidt, RISE



59

Standardisering, AI och öppen data för produktutveckling och skalning

Skalbarhet

Standarder från 1) upphandling, 2) statistik och 3) utvecklingssamarbete är integrerade för att:

- Bryta silos mellan sektorer, aktörer genom att skapa ett gemensamt gränssnitt
- Aktörer ska kunna samarbeta kring utmaningar.
- Dra fördel av länkad data kopplade till olika standarder, t ex benchmarks.
- API för att hämta data om möjligheter, upphandling, finansiering och företag från FN, EU, Sverige osv.

Funktionalitet och användarvänlighet

Standarder från 1) upphandling, 2) statistik och 3) utvecklingssamarbete är integrerade i verktyget för att:

- Bryta silos mellan sektorer, aktörer genom att skapa ett gemensamt gränssnitt (utifrån globala standarder).
- Företag/organisationer/myndigheter ska kunna använda ett verktyg för att möta olika utmaningar.
- Dra fördel av länkad data kopplade till olika globala standarder, t ex benchmarks.



60

Standardisering, AI och öppen data för produktutveckling och skalning

Funktionalitet och användarvänlighet Skalbarhet, transparens och synergier

Integrerade standarder och språktolkande AI:

- gör att all form av matchning kan göras effektiv för främjare, företag, myndigheter osv.
- minskar tid för att hitta behovsdrivna resurser, matcha mot möjligheter och lösa problem.

Data från många källor som tolkas av AI och kategoriseras enligt standarder gör samma data kan:

- Användas för olika syften.
- Struktureras för att möta olika utmaningar

Standarder från 1) upphandling, 2) statistik och 3) utvecklingssamarbete är integrerade för att:

- Bryta silos mellan sektorer, aktörer genom att skapa ett gemensamt gränssnitt (utifrån globala standarder).
- Aktörssamarbete kring utmaningar och dela data.
- Kategorier från standarder gör det t ex möjligt att spegla en projektlogik , upphandling, projektansökan osv. Länkade data och AI gör det möjligt att skapa lösningar för olika syften. Samma input för en ansökan eller matchning mellan företag och främjartjänst. Extremt skalbart.

RI
SE

61

Standardisering, AI och öppen data för produktutveckling och skalning

Funktionalitet och användarvänlighet Skalbarhet, transparens och synergier

Språkbaserat AI för att möjliggöra:

- Matchning av (upphandling, finansiering (EU), testbäddar och företag (NACE) baserad på tillgänglig data och text skriven av användare ökar tillgänglighet, träffsäkerhet och minskar tid för matchning
- Integrering av standarder gör att all form av matchning kan göras effektivt.
- Länkade data och API för nya tjänster

Standarder från 1) upphandling, 2) statistik och 3) utvecklingssamarbete är integrerade i verktyget för att:

- Företag/organisationer/myndigheter ska kunna använda ett verktyg för att möta olika utmaningar.
- Dra fördel av länkade data kopplade till olika globala standarder.
- Bryta silos mellan sektorer, aktörer genom att skapa ett gemensamt gränssnitt (och utifrån globala standarder).

RI
SE

62

Potential och utmaning

- En stor utmaning för företag är att veta vad som är "rätt" produkt för:
 - Marknaden
 - För att bidra till hållbarhet
 - Dra fördel av kompetens/resurser från FOI och det bredare innovationssystemet
- Svenska innovationer har en enorm potential att bidra på bistånds- och låg- och medelinkomstmarknader, men det saknas effektivt stödsystem.
 - T. ex FN: s upphandling motsvarar ca. 60 miljarder dollar (2016-2019), men Svensk försäljning motsvarar mindre än 0,5% är (150 miljoner dollar)

Utmaningen är likartad för andra sektorer.



63

Verktuget 2021

- Få tillgång till relevanta data (för produktutveckling).
 - Utveckla projekt/produkt enligt normerande standarder
 - Matcha produkt/projekt med biståndsprojekt, finansiering och testbäddar
 - Kodifiera produkt enligt normerande standarder
 - Matcha produkten med relevanta upphandlingar (och inte lägga tid på irrelevanta)
- Teknikföretag**, Utbildning (MAU), Forskning (SEI/UMU), Civilsamhället (LM)
- Teknikföretag**, Utbildning (MAU), Forskning (SEI/UMU), Civilsamhället (LM), köpare (WASH cluster)



64

Data och matchning från int. projekt

Description

TreeWell is a sludge-free biological sewage cleaning system, and the result of decades of international research, as well as experience from water and sewage projects all around the world. The first test plant was installed in Sweden in 2008. As of today, there are 16 commercial **TreeWell** installations in Sweden.]

A brief description of the product

Technical description

Describe your product with technical specification

Technical description

Describe your product with technical specification

African Water Facility 2008-2010 - Monitoring and Evaluation

UPGRO - Unlocking the Potential of Groundwater for the Poor

Activity id:

GB-1-203774

Activity status:

Closed

Activity date:

2012-12-10 - 2020-06-30

Document urls:

http://iatl.fcdo.gov.uk/iatl_documents/37104498.odt

http://iatl.fcdo.gov.uk/iatl_documents/3823075.odt

http://iatl.fcdo.gov.uk/iatl_documents/4273017.odt

http://iatl.fcdo.gov.uk/iatl_documents/46264396.odt

http://iatl.fcdo.gov.uk/iatl_documents/46266394.xlsx

http://iatl.fcdo.gov.uk/iatl_documents/46266599.odt

http://iatl.fcdo.gov.uk/iatl_documents/46267674.odt

http://iatl.fcdo.gov.uk/iatl_documents/4767642.odt

http://iatl.fcdo.gov.uk/iatl_documents/5677398.odt

http://iatl.fcdo.gov.uk/iatl_documents/8350195.odt

Description:

Deliver robust and accessible evidence on the physical, social and economic opportunities and constraints to sustainable, long-term groundwater use by the poor in Africa

C12 DF Project: Solar Desalination

65

Kodifiera produkter och matcha mot rätt upphandling

API: Alla upphandlingar hämtas

Stöd med att kodifiera produkt:

- Textinput ger förslag på kriterier
- Historisk prestation ger input om kriterier som skulle öka relevans/valbarhet

Matcha produkten med relevanta upphandlingar baserat på:

- Upphandlingsstruktur speglas
- Tvingande krav gör att användaren endast presenteras relevanta upphandlingar.
- Historisk prestation (vad som tidigare finansierats)
- Användaren kan utvärdera text mot krav
- Möjligt att spegla terminologi

66

10:40 – 10:55

Paneldiskussion

67

Vad kan din organisation göra för att bidra till att FoI tjänster är en del av Sveriges exporterbidande?

- 1 min för varje person i panelen
- Alla åhörare kan skriva i chatten

68

Vår panel för reflektioner

Annika Bergendahl, Vinnova, områdesledare hållbar samhällsbyggnad,
 Isaac Karlsson, Tillväxtverket, hållbar stadsutveckling, Nationellt regionalfondsprogram
 Madelen Strömberg, Business-Sweden, Strategy Consultant
 Christine Bäckström, VD, Näringslivets Internationella Råd
 Jakob Fries, SWECO, International Director, Water and Environment
 Vladimir Vanyushyn, Umeå Universitet, docent Innovation och entreprenörskap
 Jens Sjölander, Malmö Universitet, projektledare externa relationer
 Charlotta Möller, RISE, Finans och upphandlingsstrateg, Viable Cities

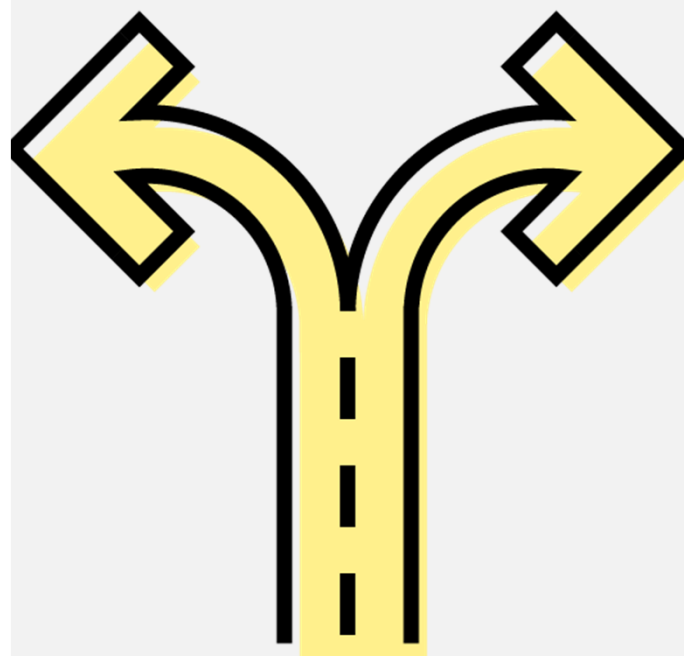
69 RISE - Research Institutes of Sweden



69

Frågor och fler kommentarer?

- Någon som bland våra åhörare som vill komplettera eller fråga något?
- Skriv gärna också i chatten



70 RISE - Research Institutes of Sweden

70



Avslutning

11:00-11:30
Digitalt mingel

71

Tack!

Sten Stenbeck

sten.stenbeck@ri.se

070-620 36 50

Niklas Schmidt

niklas.schmidt@ri.se

072-837 35 44

Charlotta Möller

Charlotta.moller@ri.se

Research Institutes of Sweden AB · 010-516 50 00 · info@ri.se · ri.se
Besöksadress: Lindholmspiren 7 A, 417 56 Göteborg · Postadress: Box 857, 501 15 Borås



72